

# TÜROFED TURİZM BÜLTENİ

---

*Kasım - 2019*

*Hazırlayan: Aslı VAZ*

## İÇİNDEKİLER

1.	TÜRKİYE'YE VE DÖRT İLİMİZE GELEN ZİYARETÇİLERİN YILLARA VE AYLARA GÖRE DAĞILIMI .....	1
1.1	TÜRKİYE'YE GELEN YABANCI ZİYARETÇİLERİN YILLARA VE AYLARA GÖRE DAĞILIMI .....	1
1.2.	DÖRT İLİMİZE GELEN ZİYARETÇİLERİN YILLARA VE AYLARA GÖRE DAĞILIMI.....	6
1.2.1	İSTANBUL'A GELEN YABANCI ZİYARETÇİ İSTATİSTİKLERİ .....	6
1.2.2	ANTALYA'YA GELEN YABANCI ZİYARETÇİ İSTATİSTİKLERİ .....	7
1.2.3.	MUĞLA'YA GELEN ZİYARETÇİ İSTATİSTİKLERİ .....	9
1.2.4.	İZMİR'E GELEN ZİYARETÇİ İSTATİSTİKLERİ .....	12
2.	TÜRKİYE'NİN TURİZM GELİRİ, ORTALAMA HARCAMA ve TURİZM GİDERİ .....	15
2.1.	TÜRKİYE'NİN TURİZM GELİRİ ve ORTALAMA HARCAMA.....	15
2.1.1.	TURİZM SEKTÖRÜNÜN TEKSTİL VE OTOMOTİV SEKTÖRÜ İLE KARŞILAŞTIRILMASI .....	18
2.2.	TÜRKİYE'NİN TURİZM GİDERİ .....	20

# 1. TÜRKİYE'YE VE DÖRT İLİMİZE GELEN ZİYARETÇİLERİN YILLARA VE AYLARA GÖRE DAĞILIMI

## 1.1. TÜRKİYE'YE GELEN YABANCI ZİYARETÇİLERİN YILLARA VE AYLARA GÖRE DAĞILIMI

2019 yılı Kasım ayında ülkemizi ziyaret eden yabancı sayısı, geçen yılın Kasım ayına göre %11,41 oranında bir artışla 2.190.622 olmuştur.

Kasım ayında ülkemize gelen yabancı ziyaretçilerin 34.240 (%1,56)'ı günübirlikçi ziyaretçiler oluşturmaktadır.

Tablo 1'de Türkiye'ye gelen yabancı ziyaretçilerin aylara ve yıllara göre dağılımı verilmiştir.

Tablo 1. Türkiye'ye Gelen Yabancı Ziyaretçilerin Yıllara ve Aylara Göre Dağılımı

AY	YIL					DEĞİŞİM ORANI			
	2015	2016	2017	2018	2019	2016/2015	2017/2016	2018/2017	2019/2018
OCAK	1.250.941	1.170.333	1.055.474	1.461.570	1.539.496	-6,44	-9,81	38,48	5,33
ŞUBAT	1.383.343	1.240.633	1.159.833	1.527.070	1.670.238	-10,32	-6,51	31,66	9,37
MART	1.895.940	1.652.511	1.587.007	2.139.766	2.232.358	-12,84	-3,96	34,83	4,32
NİSAN	2.437.263	1.753.045	2.070.322	2.655.561	3.293.176	-28,07	18,1	28,27	24,01
MAYIS	3.804.158	2.485.411	2.889.873	3.678.440	4.022.254	-34,67	16,27	27,29	9,35
HAZİRAN	4.123.109	2.438.293	3.486.940	4.505.594	5.318.984	-40,86	43,01	29,21	18,05
TEMMUZ	5.480.502	3.468.202	5.075.961	5.671.801	6.617.380	-36,72	46,36	11,74	16,67
AĞUSTOS	5.130.967	3.183.003	4.658.463	5.383.332	6.307.508	-37,96	46,35	15,56	17,17
EYLÜL	4.251.870	2.855.397	4.076.630	4.792.818	5.426.818	-32,84	42,77	17,57	13,23
EKİM	3.301.194	2.449.948	2.992.947	3.755.467	4.291.574	-25,79	22,16	25,48	14,27
KASIM	1.720.554	1.353.280	1.652.795	1.966.277	2.190.622	-21,35	22,13	18,97	11,41
ARALIK	1.464.791	1.302.157	1.703.789	1.950.705		-11,1	30,84	14,49	
TOPLAM	36.244.632	25.352.213	32.410.034	39.488.401		-30,05	27,84	21,84	
11 AY TOP.	34.779.841	24.050.056	30.706.245	35.571.419	42.910.408	-30,9	27,7	15,8	20,6

\*Kaynak: T.C. Kültür ve Turizm Bakanlığı, Yatırım ve İşletmeler Genel Müdürlüğü, 2019-Kasım Bülteni

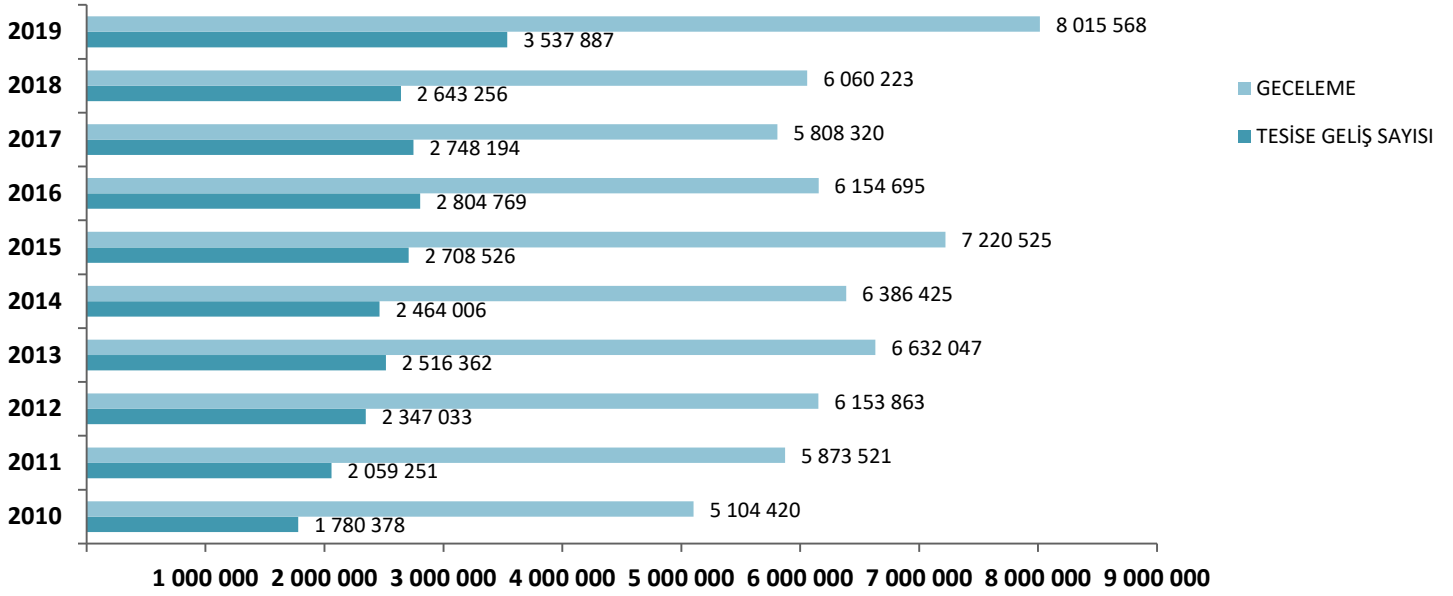
2019 yılı Kasım ayında ülkemize gelen yabancı ziyaretçilerin en çok giriş yaptıkları sınır kapılarının bağlı olduğu iller sıralamasında ilk 5 il aşağıdaki şekilde gerçekleşmiştir:

1-İstanbul	%49,68	( 1 088 372 )
2-Antalya	%14,06	( 308 067 )
3-Edirne	%13,85	( 303 405 )
4-Artvin	%7,94	( 173 937 )
5-Kırklareli	%1,84	( 40 300 )

2019 yılı Kasım ayı döneminde ülkemize en çok ziyaretçi gönderen ülkeler sıralamasında Bulgaristan %10,51 (230 220) ile birinci, Rusya Fed. %8,80 (192 683) ile ikinci, Almanya %8,50 (186 132) ile üçüncü sıradadır. Almanya'yı, Gürcistan ve İran izlemektedir.

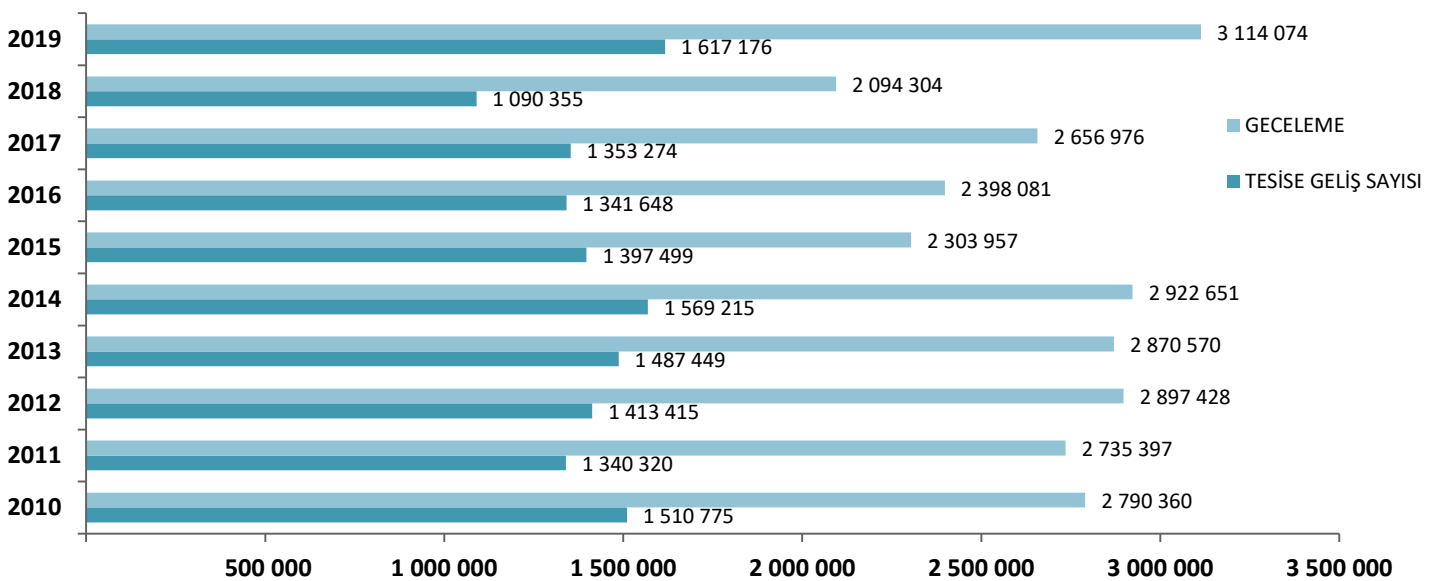
2010 – 2019 yılları arasında, Kasım ayında ülkemizdeki turizm işletme belgeli konaklama tesislerinden faydalanan turistlerin tesislere geliş ve geceleme sayılarının yıllara göre dağılımı Şekil 1’de belirtilmiştir.

**Şekil 1. Turizm İşletme Belgeli Konaklama Tesislerinde Tesislere Geliş Sayısı ve Gecelemelerin Yıllara Göre Dağılımı**



2010 – 2019 yılları arasında, Kasım ayında ülkemizdeki mahalli idarelerce belgelendirilen konaklama tesislerinden faydalanan turistlerin tesislere geliş ve geceleme sayılarının yıllara göre dağılımı Şekil 2’de belirtilmiştir.

**Şekil 2. Mahalli İdarelerce Belgelendirilen Konaklama Tesislerinde Tesislere Geliş Sayısı ve Gecelemelerin Yıllara Göre Dağılımı**



2017, 2018 ve 2019 yıllarına ait Kasım ayında Türkiye'ye gelen ziyaretçilerin milliyetlerine göre dağılımı Tablo 2'de belirtilmektedir.

**Tablo 2. Türkiye'ye Gelen Yabancıların Milliyetlerine Göre Karşılaştırması (Kasım)**

MİLLİYET	YILLAR			% DEĞİŞİM ORANI	
	2017	2018	2019*	2018/2017	2019/2018
Cezayir	15.664	23.918	17.893	52,7	-25,2
Fas	9.884	15.316	18.241	55,0	19,1
Güney Afrika Cumhuriyeti	1.969	2.579	3.047	31,0	18,1
Libya	8.715	16.071	18.065	84,4	12,4
Mısır	8.042	11.430	12.236	42,1	7,1
Sudan	1.185	1.102	1.513	-7,0	37,3
Tunus	9.366	11.824	13.393	26,2	13,3
<b>Diğ. AFRIKA ÜLKELERİ</b>	<b>10.650</b>	<b>14.252</b>	<b>20.202</b>	<b>33,8</b>	<b>41,7</b>
<b>TOPLAM AFRIKA</b>	<b>65.475</b>	<b>96.492</b>	<b>104.590</b>	<b>47,4</b>	<b>8,4</b>
Arjantin	2.262	2.572	2.659	13,7	3,4
Brezilya	3.733	6.392	6.031	71,2	-5,6
Kolombiya	3.512	4.813	6.005	37,0	24,8
Şili	553	830	972	50,1	17,1
Venezuela	561	748	976	33,3	30,5
<b>Diğ. GÜNEY AMERİKA ÜLKELERİ</b>	<b>1.169</b>	<b>1.708</b>	<b>1.823</b>	<b>46,1</b>	<b>6,7</b>
<b>TOPLAM GÜNEY AMERİKA</b>	<b>11.790</b>	<b>17.063</b>	<b>18.466</b>	<b>44,7</b>	<b>8,2</b>
<b>TOPLAM KUZEY AMERİKA</b>	<b>1.281</b>	<b>1.596</b>	<b>1.934</b>	<b>24,6</b>	<b>21,2</b>
<b>TOPLAM ORTA AMERİKA</b>	<b>708</b>	<b>1041</b>	<b>1.628</b>	<b>47,0</b>	<b>56,4</b>
<b>TOPLAM AMERİKA</b>	<b>13.779</b>	<b>19.700</b>	<b>22.028</b>	<b>43,0</b>	<b>11,8</b>
Bahreyn	3.502	5.177	6.303	47,8	21,8
Birleşik Arap Emirlikleri	2.927	2.244	1.775	-23,3	-20,9
Irak	62.242	79.125	78.886	27,1	-0,3
İsrail	17.967	26.131	35.430	45,4	35,6
Katar	2.614	3.507	4.090	34,2	16,6
Kuveyt	13.159	16.161	18.350	22,8	13,5
Kuzey Kıbrıs Türk Cumhuriyeti	17.899	17.242	18.944	-3,7	9,9
Lübnan	16.265	30.039	18.131	84,7	-39,6
Suudi Arabistan	31.333	24.612	19.839	-21,5	-19,4
Ürdün	14.805	23.349	24.473	57,7	4,8
Yemen	2.250	2.557	3.051	13,6	19,3
<b>Diğ. BATI ASYA ÜLKELERİ</b>	<b>31.026</b>	<b>36.992</b>	<b>43.443</b>	<b>19,2</b>	<b>17,4</b>
<b>TOPLAM BATI ASYA</b>	<b>215.989</b>	<b>267.136</b>	<b>272.715</b>	<b>23,7</b>	<b>2,1</b>
Bangladeş	1.041	1.315	1.673	26,3	27,2
Çin Halk Cumhuriyeti	28.791	29.571	26.207	2,7	-11,4
Endonezya	9.271	9.662	11.356	4,2	17,5
Filipinler	5.630	6.635	12.421	17,9	87,2

Hindistan	9.191	14.263	17.821	55,2	24,9
İran	196.393	105.292	142.736	-46,4	35,6
Malezya	8.200	13.567	13.174	65,5	-2,9
Pakistan	5.898	8.757	9.915	48,5	13,2
Singapur	1.854	3.754	3.791	102,5	1,0
Tayland	3.031	4.616	4.871	52,3	5,5
<b>DİĞ. GÜNEY ASYA ÜLKELERİ</b>	<b>14.583</b>	<b>21.534</b>	<b>21.674</b>	<b>47,7</b>	<b>0,7</b>
<b>TOPLAM GÜNEY ASYA</b>	<b>283.883</b>	<b>218.966</b>	<b>265.639</b>	<b>-22,9</b>	<b>21,3</b>
<b>TOPLAM ASYA</b>	<b>499.872</b>	<b>486.102</b>	<b>538.354</b>	<b>-2,8</b>	<b>10,7</b>
Almanya	115.890	178.421	186.132	54,0	4,3
Avusturya	10.807	13.419	14.873	24,2	10,8
Belçika	14.610	17.675	20.292	21,0	14,8
Çekya	3.296	4.875	4.671	47,9	-4,2
Danimarka	6.043	7.883	7.859	30,4	-0,3
Finlandiya	3.635	4.540	4.557	24,9	0,4
Fransa	25.677	33.889	39.816	32,0	17,5
Hollanda	24.574	30.242	31.855	23,1	5,3
İngiltere	44.341	53.736	63.871	21,2	18,9
İrlanda	2.070	2.724	3.484	31,6	27,9
İspanya	9.350	15.909	17.443	70,1	9,6
İsveç	10.556	13.433	12.873	27,3	-4,2
İsviçre	8.088	10.668	11.498	31,9	7,8
İtalya	15.969	21.532	23.594	34,8	9,6
İzlanda	100	164	212	64,0	29,3
Lüksemburg	167	236	255	41,3	8,1
Macaristan	4.131	4.966	4.830	20,2	-2,7
Norveç	4.415	6.214	5.517	40,7	-11,2
Polonya	8.802	14.812	20.589	68,3	39,0
Portekiz	2.323	2.754	3.001	18,6	9,0
Slovakya	2.315	2.928	3.443	26,5	17,6
Yunanistan	56.769	71.054	64.876	25,2	-8,7
<b>TOPLAM AVRUPA OECD</b>	<b>373.928</b>	<b>512.074</b>	<b>545.541</b>	<b>36,9</b>	<b>6,5</b>
Arnavutluk	7.506	10.841	10.714	44,4	-1,2
Bosna Hersek	5.176	6.154	7.037	18,9	14,3
Bulgaristan	148.111	212.482	230.220	43,5	8,3
Estonya	1.006	1.871	1.704	86,0	-8,9
Güney Kıbrıs Rum Kesimi	534	663	753	24,2	13,6
Hırvatistan	2.147	5.369	5.059	150,1	-5,8
Karadağ	1.955	1.861	2.344	-4,8	26,0
Kosova	6.799	8.452	8.628	24,3	2,1
Kuzey Makedonya Cumhuriyeti	10.873	12.762	13.041	17,4	2,2
Letonya	1.553	1.881	2.100	21,1	11,6
Litvanya	2282	3453	3396	51,3	-1,7

Malta	414	590	648	42,5	9,8
Romanya	28.446	35.883	34.321	26,1	-4,4
Sırbistan	11.378	15.192	16.365	33,5	7,7
Slovenya	1968	3877	3533	97,0	-8,9
<b>DIĞ. AVRUPA OECD DIŐI ÜLKELERİ</b>	<b>101</b>	<b>138</b>	<b>100</b>	<b>36,6</b>	<b>-27,5</b>
<b>TOPLAM AVRUPA OECD DIŐI</b>	<b>230.249</b>	<b>321.469</b>	<b>339.963</b>	<b>39,6</b>	<b>5,8</b>
<b>TOPLAM AVRUPA</b>	<b>604.177</b>	<b>833.543</b>	<b>885.504</b>	<b>38,0</b>	<b>6,2</b>
Azerbaycan	53.991	59.125	61.950	9,5	4,8
Belarus	3.466	4.551	5.446	31,3	19,7
Ermenistan	3.820	4.129	6.572	8,1	59,2
Gürcistan	179.429	137.301	163.632	-23,5	19,2
Kazakistan	12.115	14.115	17.193	16,5	21,8
Kırgızistan	7.333	7.532	9.302	2,7	23,5
Moldova	7.271	7.946	8.140	9,3	2,4
Özbekistan	18.604	14.983	20.582	-19,5	37,4
Rusya Fed.	81.887	140.794	192.683	71,9	36,9
Tacikistan	2.445	2.998	3.132	22,6	4,5
Türkmenistan	19.406	19.640	21.605	1,2	10,0
Ukrayna	37.450	45.932	44.925	22,6	-2,2
<b>TOPLAM B.D.T.</b>	<b>427.217</b>	<b>459.046</b>	<b>555.162</b>	<b>7,5</b>	<b>20,9</b>
Amerika Birleşik Devletleri	12.092	29.488	32.794	143,9	11,2
Avustralya	3.680	4.476	5.721	21,6	27,8
Güney Kore	9.497	14.001	16.026	47,4	14,5
Japonya	4.791	7.184	8.539	49,9	18,9
Kanada	5.622	6.990	8.557	24,3	22,4
Meksika	2.507	3.976	7.373	58,6	85,4
Yeni Zelanda	599	756	855	26,2	13,1
<b>TOPLAM DIĞER OECD</b>	<b>38.788</b>	<b>66.871</b>	<b>79.865</b>	<b>72,4</b>	<b>19,4</b>
<b>TOPLAM MİLLİYETSİZ</b>	<b>3.407,00</b>	<b>4.460,00</b>	<b>5.040,00</b>	<b>30,9</b>	<b>13,0</b>
<b>TOPLAM OKYANUSYA</b>	<b>80</b>	<b>63</b>	<b>79</b>	<b>-21,3</b>	<b>25,4</b>
<b>YABANCI TOPLAM</b>	<b>1.652.795</b>	<b>1.966.277</b>	<b>2.190.622</b>	<b>19,0</b>	<b>11,4</b>

\*Kaynak: T.C. Kültür ve Turizm Bakanlığı, Yatırım ve İşletmeler Genel Müdürlüğü, 2019 –Kasım Bülteni



## 1.2. DÖRT İLİMİZE GELEN ZİYARETÇİLERİN YILLARA VE AYLARA GÖRE DAĞILIMI

En önemli turizm merkezlerimizden olan İstanbul, Antalya, Muğla ve İzmir'e gelen ziyaretçi istatistikleri aşağıdaki bölümlerde aktarılmıştır.

### 1.2.1 İSTANBUL'A GELEN ZİYARETÇİ İSTATİSTİKLERİ

2019 yılının Kasım ayında İstanbul'a gelen ziyaretçi sayısı, geçen yılın Kasım ayına göre %7,2 oranında artış göstererek 1.088.372 olarak gerçekleşmiştir.

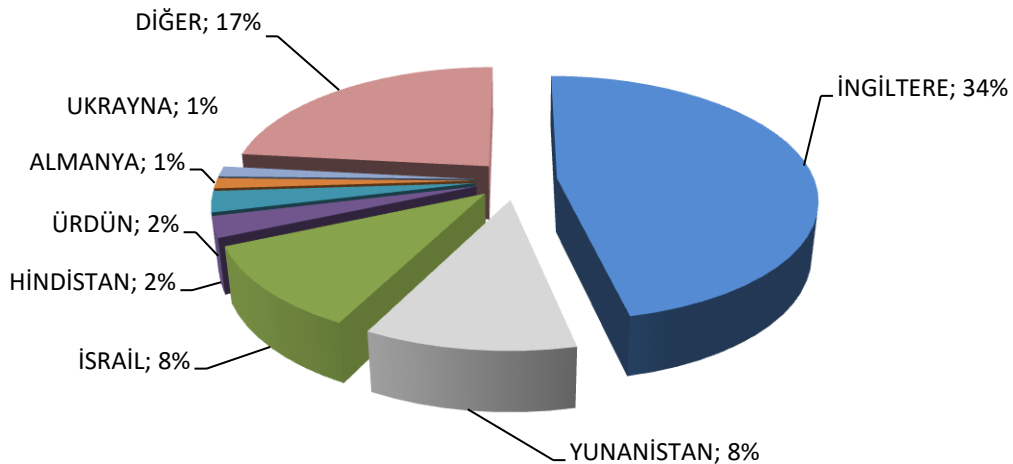
Tablo 3'te İstanbul'a gelen ziyaretçilerin aylara ve yıllara göre dağılımı verilmiştir.

**Tablo 3. İstanbul'a Gelen Ziyaretçilerin Aylara ve Yıllara Göre Dağılımı**

AY	YILLAR					DEĞİŞİM ORANI (%)			
	2015	2016	2017	2018	2019	2016/2015	2017/2016	2018/2017	2019/2018
OCAK	691.496	692.172	559.372	831.307	918.944	0,1	-19,19	48,61	10,5
ŞUBAT	732.202	674.465	590.175	845.510	984.693	-7,89	-12,5	43,77	16,1
MART	944.931	783.164	742.479	1.073.002	1.165.592	-17,12	-5,19	44,52	8,6
NİSAN	1.037.506	715.161	835.614	1.144.041	1.329.868	-31,07	16,84	36,91	16,2
MAYIS	1.182.906	869.446	830.019	984.028	1.016.809	-26,5	-4,53	18,55	3,3
HAZİRAN	1.091.357	707.050	827.494	1.100.389	1.361.302	-35,21	17,03	32,98	23,7
TEMMUZ	1.400.183	924.686	1.319.549	1.502.397	1.666.319	-33,96	42,7	13,86	10,9
AĞUSTOS	1.333.515	908.663	1.247.384	1.391.036	1.540.120	-31,86	37,28	25,14	10,7
EYLÜL	1.205.089	800.675	1.045.896	1.235.301	1.359.175	-33,56	30,63	30,22	10
EKİM	1.125.263	790.951	1.122.266	1.230.079	1.347.554	-29,71	41,89	9,61	9,55
KASIM	848.420	663.524	831.982	1.015.032	1.088.372	-21,79	25,39	22	7,2
ARALIK	821.809	674.030	888.365	1.077.979		-17,98	31,8	21,34	
TOPLAM	12.414.677	9.203.987	10.840.595	13.729.747		-25,86	17,78	26,65	
11 AY TOP.	11.592.868	8.529.957	9.952.230	12.352.122	13.778.748	-26,4	16,7	24,1	11,5

\*Kaynak: İstanbul İl Kültür ve Turizm Bakanlığı, Turizm İstatistikleri 2019 –Kasım Bülteni

Kasım ayında İstanbul'a gelen ziyaretçilerin milliyetlerine göre dağılımı aşağıdaki grafikte belirtilmiştir.





### 1.2.2. ANTALYA'YA GELEN ZİYARETÇİ İSTATİSTİKLERİ

2019 yılının Kasım ayında Antalya'ya gelen ziyaretçilerin sayısı, geçen yılın Kasım ayı ile karşılaştırıldığında %23,0 oranında artış göstererek 340.834 olarak gerçekleşmiştir.

Tablo 4'te Antalya'ya gelen ziyaretçilerin aylara ve yıllara göre dağılımı verilmiştir.

**Tablo 4. Antalya'ya Gelen Ziyaretçilerin Aylara ve Yıllara Göre Dağılımı**

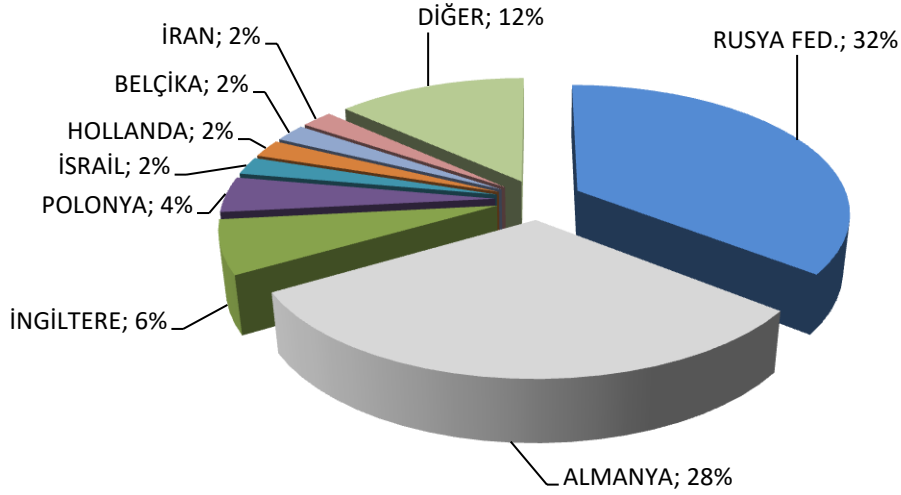
AY	YIL					DEĞİŞİM ORANI (%)			
	2015	2016	2017	2018	2019	2016/2015	2017/2016	2018/2017	2019/2018
OCAK	115.600	95.148	87.310	90.835	139.307	-17,7	-8,2	3,6	53,3
ŞUBAT	156.005	108.164	84.612	101.371	152.801	-30,7	-21,8	19,8	50,7
MART	322.230	257.441	165.741	264.987	279.097	-20,1	-35,6	59,9	5,32
NİSAN	651.885	373.764	517.360	687.621	954.620	-42,7	38,4	32,9	38,8
MAYIS	1.388.037	639.227	1.056.971	1.565.641	1.707.579	-54	65,4	48,1	9,06
HAZİRAN	1.642.032	712.953	1.473.621	1.922.714	2.228.992	-56,6	106,7	30,5	15,9
TEMMUZ	2.036.137	1.013.912	1.819.502	2.170.165	2.553.458	-50,2	79,5	19,3	17,6
AĞUSTOS	1.952.730	1.007.801	1.760.500	2.085.540	2.509.303	-48,4	74,7	18,5	20,3
EYLÜL	1.585.690	934.545	1.527.523	1.894.391	2.184.130	-41,1	63,5	24	15,3
EKİM	1.027.987	791.718	982.441	1.376.280	1.658.534	-23	24,1	40,1	20,5
KASIM	272.926	140.637	141.444	277.083	340.834	-48,5	0,6	95,9	23,0
ARALIK	118.591	106.603	121.937	199.330		-10,1	14,4	63,5	
TOPLAM	<b>11.271.996</b>	<b>6.181.913</b>	<b>9.738.962</b>	<b>12.635.561</b>		<b>-45,2</b>	<b>57,5</b>	<b>29,7</b>	
11 AY TOP.	<b>11.151.259</b>	<b>6.075.310</b>	<b>9.617.025</b>	<b>12.436.628</b>	<b>14.708.655</b>	<b>-45,5</b>	<b>58,2</b>	<b>29,3</b>	<b>18,2</b>

\*Kaynak: Antalya İl Kültür ve Turizm Müdürlüğü ve Antalya Valiliği Havalimanı Mülki İdare Amirliği verilerinden derlenmiştir. 2019 –Kasım Bülteni

2019 yılının Kasım ayında Antalya'ya gelen yabancıların milliyetlerine göre dağılımı incelendiğinde, ilk 5 ülke sırasıyla; Rusya Federasyonu, Almanya, Ukrayna, İngiltere ve Polonya'dır.

En önemli kaynak pazarımız olan Rusya Federasyonu, Antalya'ya gelen ziyaretçi sayısında geçen yılın aynı ayına göre %44 oranında artış göstermiştir. İkinci kaynak pazarımız olan Almanya'dan gelen ziyaretçi sayısı ise geçen senenin aynı ayına göre %7 oranında artış göstermiştir.

Kasım ayında Antalya'ya gelen ziyaretçilerin milliyetlerine göre dağılımı aşağıdaki grafikte belirtilmiştir.



2015, 2016, 2017, 2018 ve 2019 yıllarının Kasım aylarında Antalya'ya gelen ziyaretçilerin milliyetlerine göre dağılımı Tablo 5'de belirtilmiştir.

**Tablo 5. Antalya'ya Gelen Ziyaretçilerin Milliyetlerine Göre Dağılımı (Kasım)**

MİLLİYETİ	2015	2016	2017	2018	2019	2016/2015	2017/2016	2018/2017	2019/2018
ALMANYA	130.873	58.994	42.764	88.278	94.436	-54,9	-27,5	106,4	7,0
RUSYA	45.847	24.548	31.585	75.943	109.558	-46,5	28,7	140,4	44,3
İNGİLTERE	8.957	3.754	7.229	15.890	19.036	-58,1	92,6	119,8	19,8
POLONYA	2.215	1.490	3.924	8.937	12.844	-32,7	163,4	127,8	43,7
İSRAİL	3.218	6.004	5.241	6.477	6.859	86,6	-12,7	23,6	5,9
UKRAYNA	1.452	1.191	1.305	5.778	3.553	-18	9,6	342,8	-38,5
HOLLANDA	7.816	4.292	3.721	5.306	6.553	-45,1	-13,3	42,6	23,5
BELÇİKA	8.571	4.518	3.978	5.194	6.035	-47,3	-12	30,6	16,2
ÜRDÜN	235	672	1.009	2.891	3.540	186	50,1	186,5	22,4
İSVEÇ	1.479	1.016	275	2.337	1.749	-31,3	-72,9	749,8	-25,2
NORVEÇ	3.677	2.076	935	2.284	2.384	-43,5	-55	144,3	4,4
AVUSTURYA	3.475	1.259	1.163	2.269	2.700	-63,8	-7,6	95,1	19,0
BULGARİSTAN	272	512	824	2.230	1.403	88,2	60,9	170,6	-37,1
İSVİÇRE	1.675	893	951	2.176	2.448	-46,7	6,5	128,8	12,5
İRAN	112	114	899	2.162	5.486	1,8	688,6	140,5	153,7
DANİMARKA	1.678	1.806	777	1.876	2.008	7,6	-57	141,4	7,0
FİNLANDİYA	2.653	73	770	1.423	2.402	-97,2	954,8	84,8	68,8
FRANSA	2.434	851	800	1.397	2.157	-65	-6	74,6	54,4
ÇEKYA	383	389	594	1.301	891	1,6	52,7	119	-31,5
IRAK	316	460	976	1.291	845	45,6	112,2	32,3	-34,5
HIRVATİSTAN	231	40	51	979	828	-82,7	27,5	1819,6	-15,4
SLOVENYA	367	42	51	953	877	-88,6	21,4	1768,6	-8,0

BELARUS	896	254	343	891	1422	-71,7	35	159,8	59,6
LİTVANYA	680	82	214	827	365	-87,9	161	286,4	-55,9
SLOVAKYA	479	468	624	807	1327	-2,3	33,3	29,3	64,4
MACARİSTAN	841	155	809	742	879	-81,6	421,9	-8,3	18,5
AZERBAYCAN	383	582	1015	666	1076	52	74,4	-34,4	61,6
K.K.T.C.	473	656	877	650	908	38,7	33,7	-25,9	39,7
İTALYA	991	202	229	460	607	-79,6	13,4	100,9	32,0
KAZAKİSTAN	207	182	204	456	1553	-12,1	12,1	123,5	240,6
DİĞER	7.280	2.151	4.427	8.890	44.105	-70,5	105,8	100,8	396,1
T.C.	20.991	20.911	22.880	25.322	32.733	-0,4	9,4	10,7	29,3
TOPLAM	261.157	140.637	141.444	277.083	340.834	-46,1	0,6	95,9	23,0

\*Kaynak: Antalya Valiliği Havalimanı Mülki İdare Amirliği den derlenmiştir. 2019 –Kasım Bülteni

### 1.2.3. MUĞLA'YA GELEN ZİYARETÇİ İSTATİSTİKLERİ

2019 yılı Kasım ayında Muğla'ya gelen ziyaretçilerin sayısı, geçen yılın Kasım ayı ile karşılaştırıldığında %12,6 oranında düşüş göstererek 16.004 olarak gerçekleşmiştir.

Tablo 6'da Muğla'ya gelen ziyaretçilerin aylara ve yıllara göre dağılımı verilmiştir.

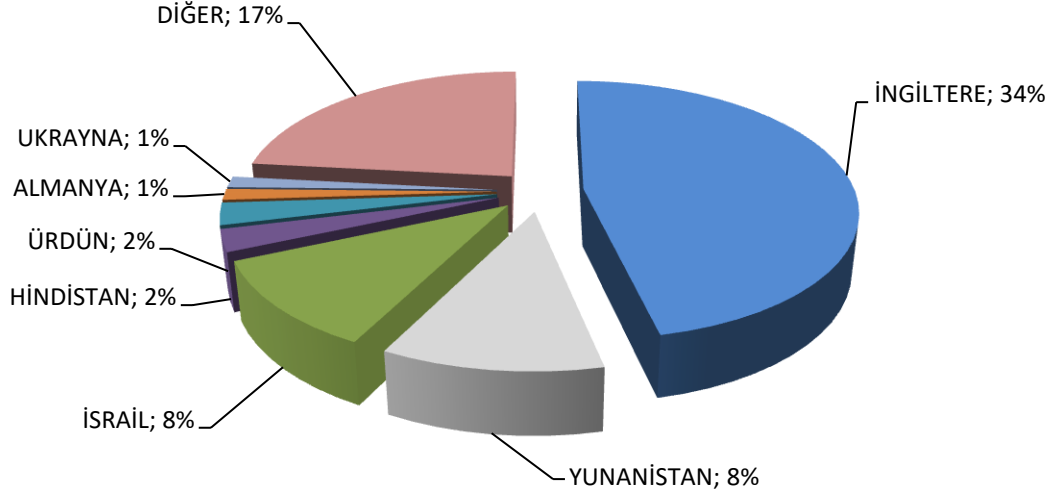
Tablo 6. Muğla'ya Gelen Ziyaretçilerin Aylara ve Yıllara Göre Dağılımı

AYLAR	YILLAR					DEĞİŞİM ORANI (%)			
	2015	2016	2017	2018	2019	2016/2015	2017/2016	2018/2017	2019/2018
OCAK	3.038	5.743	5.580	5.115	3.942	89	-2,8	-8,3	-22,9
ŞUBAT	4.345	8.345	5.361	3.690	4.372	92,1	-35,8	-31,2	18,5
MART	13.060	19.343	10.561	19.056	12.321	48,1	-45,4	80,4	-35,3
NİSAN	92.227	70.939	77.180	109.337	150.615	-23,1	8,8	41,7	37,8
MAYIS	388.179	235.893	249.731	344.158	400.237	-39,2	5,9	37,8	16,3
HAZİRAN	515.141	273.660	342.526	474.035	541.172	-46,9	25,2	38,4	14,2
TEMMUZ	637.057	360.706	423.812	554.196	638.859	-43,4	17,5	30,8	15,2
AĞUSTOS	634.320	361.997	425.513	553.949	676.218	-42,9	17,6	30,2	22,1
EYLÜL	498.835	306.371	366.030	459.863	539.208	-38,6	19,5	25,6	17,2
EKİM	261.726	165.634	167.877	254.175	273.896	-36,7	1,4	51,4	7,8
KASIM	23.201	9.878	9.971	18.318	16.004	-57,4	0,9	83,7	-12,6
ARALIK	10.338	4268	5.337	9.223		-58,7	25,1	72,8	
TOPLAM	3.081.467	1.822.777	2.089.479	2.805.115		-41	14,9	34,3	
11 AY TOPLAM	3.071.129	1.808.631	2.084.142	2.795.892	3.256.844	-41,1	15,2	34,2	16,5

\*Kaynak: Muğla İl Kültür ve Turizm Müdürlüğü 2019 – Kasım Bülteni

2019 yılının Kasım ayında Muğla'ya gelen yabancıların milliyetlerine göre dağılımı incelendiğinde, ilk 5 ülke sırasıyla; İngiltere, Rusya Fed., Almanya, Polonya ve Ukrayna'dır.

Kasım ayında Muğla'ya gelen ziyaretçilerin milliyetlerine göre dağılımı aşağıdaki grafikte belirtilmiştir.



2015, 2016, 2017, 2018 ve 2019 yıllarının Kasım aylarında Muğla'ya gelen ziyaretçilerin milliyetlerine göre dağılımı Tablo 7'de belirtilmiştir.

**Tablo 7. Muğla'ya Gelen Ziyaretçilerin Milliyetlerine Göre Dağılımı (Kasım)**

MİLLİYETİ	2015	2016	2017	2018	2019	2016/2015	2017/2016	2018/2017	2019/2018
ALMANYA	1.757	172	106	3103	207	-90,2	-38,4	2827,4	-93,3
AMERİKA	143	49	26	204	91	-65,7	-46,9	684,6	-55,4
AVUSTRALYA	15	10	13	66	53	-33,3	30	407,7	-19,7
AVUSTURYA	50	7	1	33	15	-86	-85,7	3200	-54,5
AZERBAJCAN	0	2	5	10	10	-	150	100	0,0
BELÇİKA	46	16	16	22	10	-65,2	0	37,5	-54,5
BELARUS	5	0	5	6	8	-100	-	20	33,3
BULGARİSTAN	57	17	28	149	69	-70,2	64,7	432,1	-53,7
ÇEKYA	0	9	2	104	3	-	-77,8	5100	-97,1
DANİMARKA	245	6	15	21	4	-97,6	150	40	-81,0
FİNLANDİYA	21	2	1	9	10	-90,5	-50	800	11,1
FRANSA	404	32	24	585	80	-92,1	-25	2337,5	-86,3
G.AFRİKA C.	15	7	2	18	29	-53,3	-71,4	800	61,1
HOLLANDA	512	18	32	67	56	-96,5	77,8	109,4	-16,4
İNGİLTERE	914	112	1.065	3.976	5.520	-87,7	850,9	273,3	38,8
İRAN	6	0	1	9	7	-100	-	800	-22,2
İRLANDA	8	3	7	45	109	-62,5	133,3	542,9	142,2
İSPANYA	41	8	26	26	33	-80,5	225	0	26,9
İSRİL	0	11	3	620	1.222	-	-72,7	20566,7	97,1

İSVEÇ	339	8	10	38	21	-97,6	25	280	-44,7
İSVİÇRE	372	10	8	38	21	-97,3	-20	375	-44,7
İTALYA	853	16	16	53	45	-98,1	0	231,3	-15,1
JAPONYA	13	5	2	9	10	-61,5	-60	350	11,1
KANADA	76	19	6	52	65	-75	-68,4	766,7	25,0
KAZAKİSTAN	2	0	1	3	7	-100	-	200	133,3
LETONYA	1	0	5	9	9	-100	-	80	0,0
LİTVANYA	8	1	2	28	18	-87,5	100	1300	-35,7
LÜBNAN	0	0	0	7	0	-	-	-	-100,0
MACARİSTAN	9	4	2	13	2	-55,6	-50	550	-84,6
MISIR	0	0	0	4	1	-	-	-	-75,0
NORVEÇ	7	4	4	8	5	-42,9	0	100	-37,5
POLONYA	26	5	13	150	20	-80,8	160	1053,8	-86,7
PORTEKİZ	12	2	1	12	7	-83,3	-50	1100	-41,7
ROMANYA	34	9	5	39	161	-73,5	-44,4	680	312,8
RUSYA FED.	77	28	34	91	135	-63,6	21,4	167,6	48,4
SİRBİSTAN	6	4	4	35	44	-33,3	0	775	25,7
SLOVAKYA	2	1	3	50	4	-50	200	1566,7	-92,0
SLOVENYA	17	0	0	9	3	-100	-	-	-66,7
SUUDİ ARABİSTAN	6	0	0	1	0	-100	-	-	-100,0
UKRAYNA	59	20	74	144	165	-66,1	270	94,6	14,6
ÜRDÜN	0	1	0	152	277	-	-100	-	82,2
YENİ ZELANDA	6	7	4	25	20	16,7	-42,9	525	-20,0
YUNANİSTAN	763	608	937	2.772	1.259	-20,3	54,1	195,8	-54,6
DİĞER	408	60	82	696	1.560	-85,3	36,7	748,8	124,1
YABANCI TURİST	7.335	1.292	2.591	13.551	11.786	-82,4	100,5	423	-13,0
YERLİ TURİST	3.003	2.976	2.746	4.767	4.218	-0,9	-7,7	73,6	-11,5
GENEL TOPLAM	10.338	4.268	5.337	18.318	16.004	-58,7	25	243,2	-12,6

\*Kaynak: Muğla İl Kültür ve Turizm Müdürlüğü 2019 – Kasım Bülteni

#### 1.2.4. İZMİR'E GELEN ZİYARETÇİ İSTATİSTİKLERİ

2019 yılının Kasım ayında İzmir'e gelen ziyaretçilerin sayısı, geçen yılın Kasım ayı ile karşılaştırıldığında %33,8 oranında artış göstererek 80.172 olarak gerçekleşmiştir.

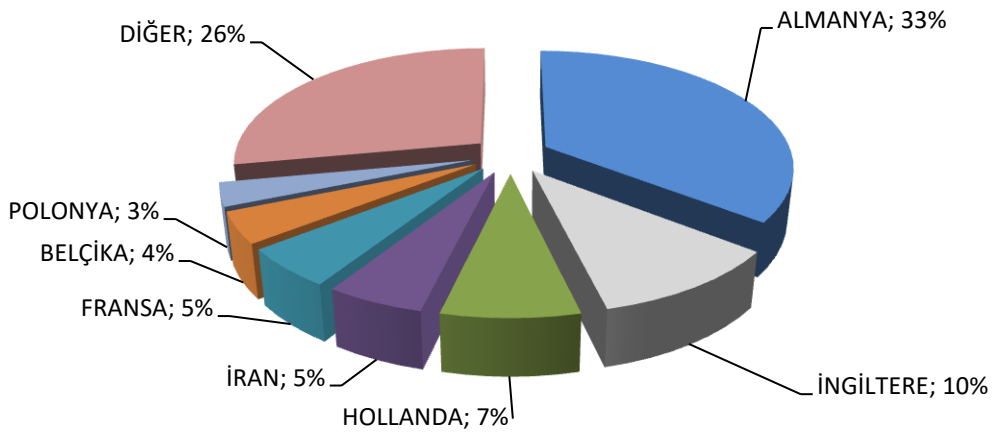
Tablo 8'de İzmir'e gelen ziyaretçilerin aylara ve yıllara göre dağılımı verilmiştir.

Tablo 8. İzmir'e Gelen Ziyaretçilerin Aylara ve Yıllara Göre Dağılımı

AYLAR	YILLAR					DEĞİŞİM ORANLARI (%)			
	2015	2016	2017	2018	2019	2016/2015	2017/2016	2018/2017	2019/2018
OCAK	46.905	48.558	49.719	67.297	57.311	3,5	2,4	35,4	-14,8
ŞUBAT	58.143	51.902	49.105	65.492	56.917	-10,7	-5,4	33,4	-13,1
MART	70.217	72.713	67.610	66.779	81.905	3,6	-7	-1,2	22,7
NİSAN	117.851	81.030	91.119	99.613	125.049	-31,2	12,5	9,3	25,5
MAYIS	182.012	121.896	112.634	123.218	145.801	-33	-7,6	9,4	18,3
HAZİRAN	197.817	124.923	156.058	209.172	259.184	-36,9	24,9	34	23,9
TEMMUZ	303.118	223.902	248.714	334.819	342.766	-26,1	11,1	34,6	2,4
AĞUSTOS	291.979	185.526	241.832	260.900	317.131	-36,5	30,4	7,9	21,6
EYLÜL	219.188	146.014	178.891	196.522	242.157	-33,4	22,5	9,9	23,2
EKİM	171.599	107.145	111.929	128.797	172.004	-37,6	4,5	15,1	33,5
KASIM	77.666	48.310	53.685	59.913	80.172	-37,8	11,1	11,6	33,8
ARALIK	56.057	55.552	61.976	70.766		-0,9	11,6	14,2	
TOPLAM	1.792.552	1.267.471	1.423.272	1.683.288		-29,3	12,3	12,6	
11 AYLIK TOP.	1.736.495	1.211.919	1.361.296	1.612.522	1.654.424	-30,2	12,3	18,5	2,6

\*Kaynak: İzmir İl Kültür ve Turizm Müdürlüğü 2019 – Kasım Bülteni

Kasım ayında İzmir'e gelen ziyaretçilerin milliyetlerine göre dağılımı aşağıdaki grafikte belirtilmiştir.



İzmir'e gelen yabancı ziyaretçilerin rakamları incelendiğinde; 2019 yılının Kasım ayında en çok ziyaretçi gönderen ilk 5 ülke sırasıyla; Almanya %33, İngiltere %10, Hollanda %7, İran %5 ve Fransa %5'tir.

2019 yılının Kasım ayında İzmir'e gelen ziyaretçi sayısının yaklaşık %62'sini yabancı ziyaretçiler oluşturmaktadır.

2015, 2016, 2017, 2018 ve 2019 yıllarının Kasım aylarında İzmir'e gelen ziyaretçilerin milliyetlerine göre dağılımı Tablo 9'da belirtilmiştir.

**Tablo 9. İzmir'e Gelen Ziyaretçilerin Milliyetlerine Göre Dağılımı (Kasım)**

MİLLİYETİ	2015	2016	2017	2018	2019	2016/2015	2017/2016	2018/2017	2019/2018
A.B.D.	694	177	200	253	393	-74,5	13	26,5	55,3
ALMANYA	16.954	7.953	7.596	9.027	12.060	-53,1	-4,5	18,8	33,6
ARJANTİN	261	4	26	76	117	-98,5	550	192,3	53,9
ARNAVUTLUK	29	24	8	22	34	-17,2	-66,7	175	54,5
AVUSTRALYA	243	17	20	19	85	-93	17,6	-5	347,4
AVUSTURYA	885	378	432	514	667	-57,3	14,3	19	29,8
AZERBAYCAN	19	27	35	842	1.107	42,1	29,6	2.305,70	31,5
BELARUS	19	14	5	23	44	-26,3	-64,3	360	91,3
BELÇİKA	493	495	253	311	455	0,4	-48,9	22,9	46,3
BOSNA HERSEK	31	23	10	15	24	-25,8	-56,5	50	60,0
BREZİLYA	344	10	39	265	171	-97,1	290	579,5	-35,5
BULGARİSTAN	308	154	194	227	462	-50	26	17	103,5
CEZAYİR	7	2	2	46	17	-71,4	0	2.200,00	-63,0
ÇEKYA	163	7	13	12	33	-95,7	85,7	-7,7	175,0
ÇİN HALK CUM.	366	18	49	164	196	-95,1	172,2	234,7	19,5
DANİMARKA	938	48	26	42	96	-94,9	-45,8	61,5	128,6
ENDONEZYA	28	15	34	30	27	-46,4	126,7	-11,8	-10,0
ERMENİSTAN	2	1	0	0	0	-50	-100	-	-
ESTONYA	6	16	4	5	5	166,7	-75	25	0,0
FAS	88	11	11	19	16	-87,5	0	72,7	-15,8
FİLİPİNLER	119	93	121	694	997	-21,8	30,1	473,6	43,7
FİNLANDİYA	28	541	13	6	20	1.832,10	-97,6	-53,8	233,3
FRANSA	1771	574	326	443	675	-67,6	-43,2	35,9	52,4
G. KIBRIS RUM YÖN.	14	13	17	22	21	-7,1	30,8	29,4	-4,5
G. KORE	221	40	83	42	326	-81,9	107,5	-49,4	676,2
GÜNEY AFRİKA CUM.	85	5	3	2	16	-94,1	-40	-33,3	700,0
GÜRCİSTAN	25	13	18	76	122	-48	38,5	322,2	60,5
HIRVATİSTAN	191	35	15	92	53	-81,7	-57,1	513,3	-42,4
HİNDİSTAN	214	28	73	215	402	-86,9	160,7	194,5	87,0
HOLLANDA	2.054	1.391	1.449	1.629	1.730	-32,3	4,2	12,4	6,2
IRAK	3	8	19	34	24	166,7	137,5	78,9	-29,4
İNGİLTERE	1.493	1.102	846	985	1.070	-26,2	-23,2	16,4	8,6
İRAN	34	34	30	630	1.349	0	-11,8	2.000,00	114,1
İRLANDA	96	26	38	57	102	-72,9	46,2	50	78,9



İSPANYA	600	45	69	189	87	-92,5	53,3	173,9	-54,0
İSRAİL	11	9	7	3	12	-18,2	-22,2	-57,1	300,0
İSVEÇ	1573	24	19	21	49	-98,5	-20,8	10,5	133,3
İSVİÇRE	943	220	342	319	453	-76,7	55,5	-6,7	42,0
İTALYA	6130	169	157	125	250	-97,2	-7,1	-20,4	100,0
İZLANDA	7	7	2	3	2	0	-71,4	50	-33,3
JAPONYA	340	36	70	18	316	-89,4	94,4	-74,3	1.655,6
K.K.T.C.	972	1.103	1.326	1.051	1.371	13,5	20,2	-20,7	30,4
KANADA	153	42	40	52	103	-72,5	-4,8	30	98,1
KAZAKİSTAN	9	6	18	51	29	-33,3	200	183,3	-43,1
KIRGIZİSTAN	4	9	12	14	16	125	33,3	16,7	14,3
KOLOMBİYA	25	0	677	623	686	-100	-	-8	10,1
KOSOVA	10	4	10	17	19	-60	150	70	11,8
KUVEYT	6	4	6	4	49	-33,3	50	-33,3	1.125,0
LETONYA	21	14	8	19	28	-33,3	-42,9	137,5	47,4
LİTVANYA	30	4	12	16	31	-86,7	200	33,3	93,8
LÜBNAN	1252	15	19	19	26	-98,8	26,7	0	36,8
LÜKSEMBURG	6	1	2	1	1	-83,3	100	-50	0,0
MACARİSTAN	205	5	22	11	39	-97,6	340	-50	254,5
MAKEDONYA	10	8	14	16	21	-20	75	14,3	31,3
MALEZYA	5	3	9	5	25	-40	200	-44,4	400,0
MALTA	6	3	0	1	4	-50	-100	-	300,0
MEKSİKA	249	16	486	904	1.529	-93,6	2.937,50	86	69,1
MISIR	9	26	9	23	67	188,9	-65,4	155,6	191,3
MİLLİYETSİZ	95	4	17	36	76	-95,8	325	111,8	111,1
MOLDOVA CUM.	12	4	6	10	17	-66,7	50	66,7	70,0
NORVEÇ	71	12	9	10	27	-83,1	-25	11,1	170,0
ÖZBEKİSTAN	7	3	4	17	15	-57,1	33,3	325	-11,8
PAKİSTAN	6	3	4	8	31	-50	33,3	100	287,5
POLONYA	374	111	102	140	225	-70,3	-8,1	37,3	60,7
PORTEKİZ	581	13	24	30	54	-97,8	84,6	25	80,0
ROMANYA	214	39	59	77	121	-81,8	51,3	30,5	57,1
RUSYA FED.	403	97	78	295	254	-75,9	-19,6	278,2	-13,9
SLOVAKYA	89	15	7	20	19	-83,1	-53,3	185,7	-5,0
SLOVENYA	188	11	15	10	10	-94,1	36,4	-33,3	0,0
SURİYE	4.180	6	12	28	34	-99,9	100	133,3	21,4
ŞİLİ	53	1	7	8	3	-98,1	600	14,3	-62,5
TACİKİSTAN	2	1	1	3	3	-50	0	200	0,0
TAYLAND	18	13	5	2	72	-27,8	-61,5	-60	3.500,0
TUNUS	17	3	3	8	15	-82,4	0	166,7	87,5
TÜRKMENİSTAN	6	15	19	21	31	150	26,7	10,5	47,6
UKRAYNA	229	137	124	940	1.219	-40,2	-9,5	658,1	29,7
ÜRDÜN	12	4	5	160	14	-66,7	25	3.100,00	-91,3

VENEZÜELLA	8	3	5	2	8	-62,5	66,7	-60	300,0
YENİ ZELANDA	39	4	6	6	5	-89,7	50	0	-16,7
YUNANİSTAN	1.903	1.063	1.261	1.745	1.717	-44,1	18,6	38,4	-1,6
DİĞER	278	54	78	255	374	-80,6	44,4	226,9	46,7
YABANCI TOPLAM	49.638	16.691	17.203	24.175	32.585	-66,4	3,1	40,5	34,8
TÜRKİYE	28028	31619	36482	35738	47.587	12,8	15,4	-2	33,2
GENEL TOPLAM	77.666	48.310	53.685	59.913	80.172	-37,8	11,1	11,6	33,8

\*Kaynak: İzmir Kültür ve Turizm Müdürlüğü 2019 - Kasım Bülteni

## 2. TÜRKİYE'NİN TURİZM GELİRİ, ORTALAMA HARCAMA ve TURİZM GİDERİ

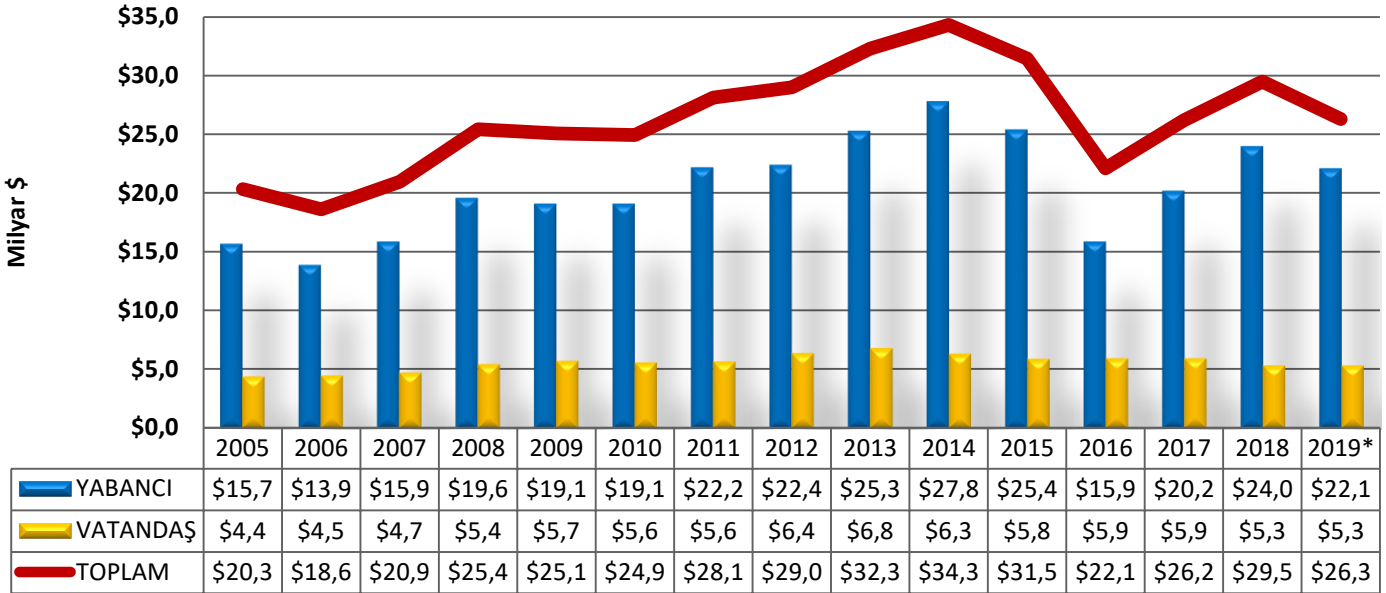
### 2.1. TÜRKİYE'NİN TURİZM GELİRİ ve ORTALAMA HARCAMA

Ülkemizin turizm geliri, 2017 yılından 2018 yılına %12,5 oranında artış göstererek 29,5 milyar ABD Doları olarak gerçekleşmiştir. Bunun yanında yurt dışında yaşayan vatandaşlarımızdan elde edilen gelir ise; 5,3 milyar ABD Doları olarak gerçekleşerek bir önceki yıla oranla % 10,1 oranında düşüş yaşamıştır.

2019 yılının turizm geliri Ocak-Eylül ayı döneminde 26,3 milyar ABD Doları olarak gerçekleşmiştir.

Şekil 3'te 2005-2019 yıllarına ait gelir grafiği rakamları verilmiştir.

Şekil 3. Yabancı Ziyaretçi ve Yurt Dışında İkamet Eden Vatandaş Ziyaretçi Turizm Gelirlerinin Yıllara Göre Dağılımı



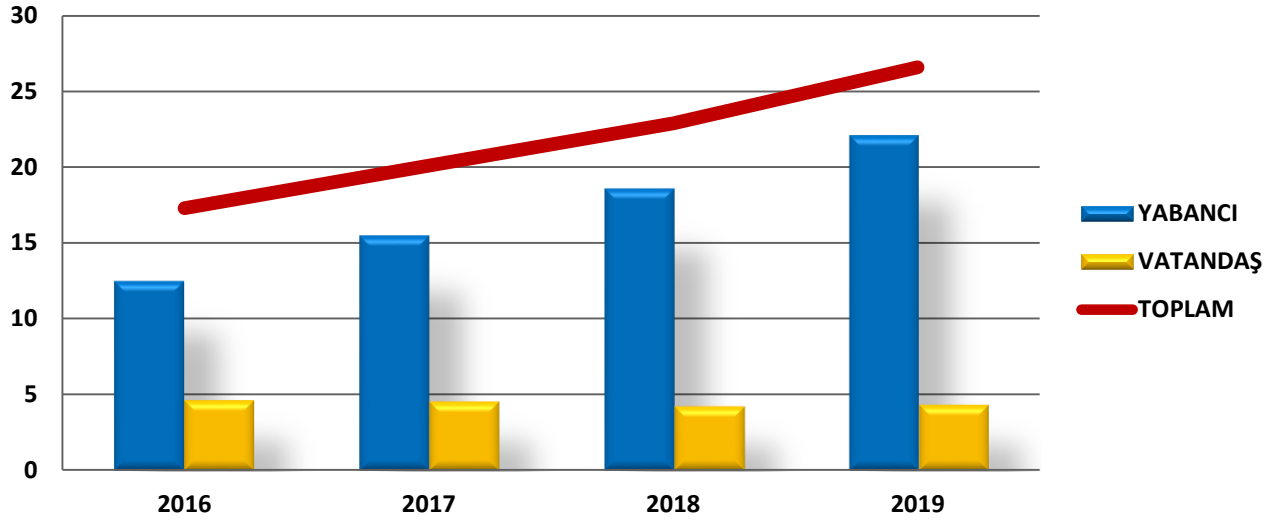
\*2019 yılı Ocak – Eylül ayı verisidir.

\*Kaynak: T.C. Kültür ve Turizm Bakanlığı Yatırım ve İşletmeler Genel Müdürlüğü. 2019 – Kasım Bülteni.

\*Çeyrek dönemlerde açıklanmaktadır. (2019 yılı Ocak – Eylül)

Şekil 4'te 2016, 2017, 2018 ve 2019 yıllarına ait gelir grafiğinin dokuz aylık dönemine ait rakamlar verilmiştir.

Şekil 4. Yabancı Ziyaretçi ve Yurt Dışında İkamet Eden Vatandaş Ziyaretçi Turizm Gelirlerinin Yıllara Göre Dağılımı



\*Kaynak: T.C. Kültür ve Turizm Bakanlığı Yatırım ve İşletmeler Genel Müdürlüğü. 2019 – Kasım Bülteni.

\*Çeyrek dönemlerde açıklanmaktadır.

2019 yılının turizm geliri Ocak-Eylül ayı döneminde 26,6 milyar ABD Doları olarak gerçekleşerek geçen yılın aynı dönemine göre %15,9 oranında artış göstermiştir.

Düşüşün başladığı 2016 yılının Ocak-Eylül ayı dönemi ile 2019 yılı Ocak-Eylül ayı dönemine ait turizm gelirleri karşılaştırıldığında %54 oranında artış gösterdiği görülmektedir.

Tablo 10'da 2016, 2017,2018 ve 2019 yıllarına ait turizm gelirleri verilmiştir.

**Tablo 10. 2016 - 2019 Yılları Turizm Gelirleri (Milyon \$)**

AYLAR	2016				2017				2018				2019				2017/2016				2018/2017				2019/2018			
	(*)	(**)	(***)	TOP.	(*)	(**)	(***)	TOP.	(*)	(**)	(***)	TOP.	(*)	(**)	(***)	TOP.	(*)	(**)	(***)	TOP.	(*)	(**)	(***)	TOP.	(*)	(**)	(***)	TOP.
OCAK	980,4	422,6	9	1412	797,5	339,4	6,7	1143,6	1118,3	385,9	6,9	1511,2	1254,4	324,1	7	1585,5	-18,7	-19,7	-25,6	-19	40,2	13,7	4,5	32,1	12,2	-16	1,4	4,9
ŞUBAT	828,8	351,4	8,6	1188,8	703,6	282,2	6,5	992,3	979,5	314,4	7,5	1301,4	1071	282,5	5,7	1359,2	-15,1	-19,7	-24,4	-16,5	39,2	11,4	15,4	31,1	9,3	-10,1	-24	4,4
MART	1071,1	383,9	10,6	1465,6	903,5	322,3	8	1233,8	1250,6	353,7	8,3	1612,6	1378,2	299,2	7,6	1685	-15,6	-16	-24,5	-15,8	38,4	9,7	3,8	30,7	10,2	-15,4	-8,4	4,5
<b>3 AYLIK TOPLAM</b>	<b>2.880,3</b>	<b>1.157,9</b>	<b>28,2</b>	<b>4.066,4</b>	<b>2.404,6</b>	<b>943,9</b>	<b>21,2</b>	<b>3.369,7</b>	<b>3.348,4</b>	<b>1.054,0</b>	<b>22,7</b>	<b>4.425,2</b>	<b>3.703,6</b>	<b>905,8</b>	<b>20,3</b>	<b>4.629,7</b>	<b>-16,5</b>	<b>-18,5</b>	<b>-24,8</b>	<b>-17,1</b>	<b>39,2</b>	<b>11,7</b>	<b>7,1</b>	<b>31,3</b>	<b>10,6</b>	<b>-14,1</b>	<b>-10,6</b>	<b>4,6</b>
NİSAN	967,8	372,4	12,6	1352,8	1031,8	329,7	10,6	1372,1	1409,5	388,9	11,7	1810,1	1663,7	323,7	9,1	1996,4	6,6	-11,5	-15,9	1,4	36,6	18	10,4	31,9	18	-16,8	-22,2	10,3
MAYIS	1416,4	408,7	13,3	1838,4	1533,2	361,2	10,8	1905,2	2063,1	347,6	11,3	2421,9	2331,5	297	11,1	2639,7	8,2	-11,6	-18,8	3,6	34,6	-3,8	3,7	27,1	13	-14,6	-1,8	9
HAZİRAN	1425,2	351,3	13,5	1790	1810,8	313,3	11,6	2135,7	2463,5	336,8	12,2	2812,5	2979,5	346,3	12	3337,8	27,1	-10,8	-14,1	19,3	36	7,5	5,2	31,7	20,9	2,8	-1,6	18,7
<b>6 AYLIK TOPLAM</b>	<b>6.689,7</b>	<b>2.290,3</b>	<b>67,6</b>	<b>9.047,6</b>	<b>6.780,4</b>	<b>1.948,1</b>	<b>54,2</b>	<b>8.782,7</b>	<b>9.284,5</b>	<b>1.073,3</b>	<b>57,9</b>	<b>11.469,7</b>	<b>10.678,3</b>	<b>1.872,8</b>	<b>52,5</b>	<b>12.603,6</b>	<b>1,4</b>	<b>-14,9</b>	<b>-19,8</b>	<b>-2,9</b>	<b>36,9</b>	<b>9,2</b>	<b>6,8</b>	<b>30,6</b>	<b>15</b>	<b>-12</b>	<b>-9,3</b>	<b>9,9</b>
TEMMUZ	1710,2	663,5	16,9	2390,6	2695	758,1	15,8	3468,9	2906,1	615,7	13,1	3534,8	3603,3	770	11,8	4385,1	57,6	14,3	-6,5	45,1	7,8	-18,8	-17,1	1,9	24	25,1	-9,9	24,1
AĞUSTOS	2252,3	828,8	17,3	3 098,4	3288	962,4	19,6	4270	3508,8	753,8	18,8	4281,4	4337	892	15,1	5244,1	46	16,1	13,3	37,8	6,7	-21,7	-4,1	0,3	23,6	18,3	-19,7	22,5
EYLÜL	1925,2	847,3	15,5	2788	2744,5	884,3	24	3652,8	2956,7	716	13,6	3686,4	3544,5	3544,5	843	14,7	42,6	4,4	54,8	31	7,7	-19	-43,3	0,9	19,9	17,7	8,1	19,4
<b>9 AYLIK TOPLAM</b>	<b>12.577,4</b>	<b>4.629,9</b>	<b>117,3</b>	<b>17.324,6</b>	<b>15.507,0</b>	<b>4.552,9</b>	<b>113,6</b>	<b>20.174,4</b>	<b>18.656,1</b>	<b>4.212,8</b>	<b>103,4</b>	<b>22.972,3</b>	<b>22.163,1</b>	<b>4.377,8</b>	<b>94,1</b>	<b>26.635,0</b>	<b>23,3</b>	<b>-1,7</b>	<b>-3,2</b>	<b>16,4</b>	<b>20,3</b>	<b>-7,5</b>	<b>-9</b>	<b>13,9</b>	<b>18,8</b>	<b>3,9</b>	<b>-9</b>	<b>15,9</b>
EKİM	1801	493	15,7	2309,7	2512	481,6	19	3012,6	2887,9	413,9	16,3	3318,2					39,5	-2,3	21	30,4	15	-14,1	-14,2	10,1				
KASIM	892	429	10	1331	1207,8	448,7	10,5	1667	1415,4	368,6	10,7	1794,6					35,4	4,6	5	25,2	17,2	-17,9	1,9	7,7				
ARALIK	721	413	8,1	1142,1	995,2	425,6	8,8	1429,6	1068,9	350,1	8,7	1427,6					38	3,1	8,6	25,2	7,4	-17,7	-1,1	-0,1				

Kaynak: Türkiye İstatistik Kurumu, Merkez Bankası, Kültür ve Turizm Bakanlığı. 2019 – Kasım Bülteni.

\*İlk dokuz aylık dönem

\*\* Çeyrek dönemlerde açıklanmaktadır.

(\*) : Yabancı ziyaretçilerden elde edilen gelir.

(\*\*) : Yurt dışında ikamet eden vatandaş ziyaretçilerden elde edilen gelir.

(\*\*\*) : GSM Dolaşım Harcamaları ile Marina Hizmet Harcamaları Toplam Gelirde Yer Almakta Olup, Yabancı - Vatandaş Ayrımı Verilememektedir.

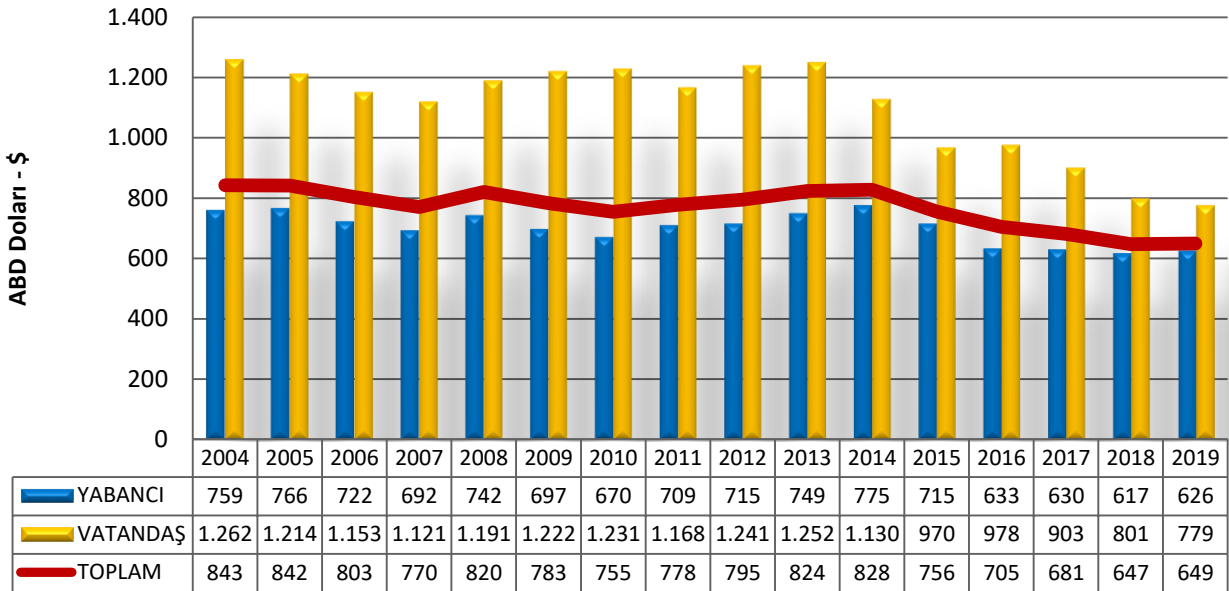
## TURİZM GELİRİ VE ORTALAMA HARCAMA TABLOSU

2018 yılına ait yabancı ziyaretçilerin ortalama harcaması 617 ABD Doları ve yurt dışında ikamet eden vatandaşların ortalama harcaması 801 ABD Doları olarak gerçekleşmiş olup; 2018 yılının genel ortalama harcaması 647 ABD Doları olarak gerçekleşmiştir.

2019 yılının ilk dokuz ayına ait yabancı ziyaretçilerin ortalama harcaması 626 ABD Doları ve yurt dışında ikamet eden vatandaşların ortalama harcaması ise 779 ABD Doları olarak gerçekleşmiştir. 2019 yılının ilk dokuz aylık genel ortalama harcaması 649 ABD Doları olarak gerçekleşmiştir.

Şekil 5'te yabancı ziyaretçilerin ve yurt dışında ikamet eden vatandaş ziyaretçilerin ortalama harcamasının yıllara göre dağılımı gösterilmiştir.

**Şekil 5. Yabancı Ziyaretçi ve Yurt Dışında İkamet Eden Vatandaş Ziyaretçi Ortalama Harcamasının Yıllara Göre Dağılımı**



Kaynak: T.C. Kültür ve Turizm Bakanlığı Yatırım ve İşletmeler Genel Müdürlüğü. 2019 – Kasım Bülteni.  
\*Çeyrek dönemlerde açıklanmaktadır. (2019 yılı Ocak – Eylül)

### 2.1.1. TURİZM SEKTÖRÜNÜN TEKSTİL VE OTOMOTİV SEKTÖRÜ İLE KARŞILAŞTIRILMASI

2019 yılının ilk dokuz aylık döneminde ülkemizin toplam ihracat rakamı 125 milyar ABD Doları, ithalat rakamı ise yaklaşık 150 milyar ABD Doları olarak gerçekleşmiştir. Dış ticaret açığı ise 22 milyar ABD Doları olarak gerçekleşmiştir.

2019 yılının ilk dokuz aylık döneminde gerçekleşen toplam turizm gelirimiz yaklaşık 27 milyar ABD Doları olarak gerçekleşmiştir.

2018 yılının aynı dönemiyle karşılaştığımızda turizm gelirimiz %16 oranında artış göstermiştir.

Tablo 11'de dış ticaret verisi ve turizm gelirinin yanı sıra otomotiv ile tekstil sektörünün ithalat ve ihracat rakamlarına yer verilmiştir.

Tablo 11. Türkiye, Tekstil ve Otomotiv Sektörünün Dış Ticaret Verileri ile Turizm Sektörünün Karşılaştırılması

	2019 - Yılı Dış Ticareti Verileri (000 \$)							
	YILLAR / KALEMLER	2014	2015	2016	2017	2018	2019	Değişim (%)
TÜRKİYE (*)	Türkiye Toplam İthalatı	179.819.664	156.351.652	146.264.832	168.950.851	174.154.669	148.428.391	-15%
	Türkiye Toplam İhracatı	118.381.908	107.166.025	104.165.965	115.046.252	122.941.962	125.764.632	2%
	Türkiye Toplam Dış Ticaret Açığı	-61.437.756	-49.185.627	-42.098.867	-53.904.599	-51.212.707	-22.663.759	-56%
TURİZM (*)	Turizm Geliri	34.305,90	31.464,70	17.324,60	20.174,40	22.972,30	26.635,00	16%
OTOMOTİV (*)	Turizm Gelirinin Dış Ticaret Açığını Karşılama Oranı	0,06%	0,06%	0,04%	0,04%	0,04%	0,12%	
	Otomotiv İthalatı	14.074.980	16.853.514	16.739.051	15.940.872	13.657.323	10.115.146	-26%
	Otomotiv İhracatı	15.077.290	13.926.607	15.043.227	19.808.365	21.025.951	20.758.756	-1%
	Otomotiv Dış Ticaret Açığı/Fazlası	1.002.310	-2.926.907	-1.695.824	3.867.493	7.368.628	10.643.610	44%
	Otomotiv İhracatın İthalatı Karşılama Oranı	1,07%	0,83%	0,90%	1,24%	1,54%	2,05%	
	Otomotiv İthalatının Türkiye Toplam İçindeki Payı	7,83%	10,78%	11,44%	9,44%	7,84%	6,81%	
	Otomotiv İhracatının Türkiye Toplam İçindeki Payı	12,74%	13,00%	14,44%	17,22%	17,10%	16,51%	
TEKSTİL (*)	Tekstil İthalatı	10.918.808	9.135.119	9.158.318	9.570.746	9.034.515	7.940.691	-12%
	Tekstil İhracatı	22.964.216	20.092.864	20.282.231	20.400.530	21.582.951	21.638.693	0%
	Tekstil Dış Ticaret Açığı/Fazlası	12.045.408	10.957.745	11.123.913	10.829.784	12.548.436	13.698.002	9%
	Tekstil İhracatın İthalatı Karşılama Oranı	2,10%	2,20%	2,21%	2,13%	2,39%	2,73%	
	Tekstil İthalatının Türkiye Toplam İçindeki Payı	6,07%	5,84%	6,26%	5,66%	5,19%	5,35%	
	Tekstil İhracatının Türkiye Toplam İçindeki Payı	19,40%	18,75%	19,47%	17,73%	17,56%	17,21%	

\*Çeyrek dönemlerde açıklanmaktadır. (2019 Ocak-Eylül Dönemi)

\*Kaynaklar: (\*) TÜİK Dış Ticaret İstatistikleri (\*) T.C. Kültür ve Turizm Bakanlığı, Yatırım ve İşletmeler Genel Müdürlüğü (\*) TÜİK Dış Ticaret İstatistikleri, Fasıllar GTİB-87 (\*) TÜİK Dış Ticaret İstatistikleri, Fasıllar GTİB-50-63 – 2019 Kasım Bülteni

## 2.2. TÜRKİYE’NİN TURİZM GİDERİ

Türkiye’nin turizm gideri, 2014 yılında 5,4 milyar ABD Doları, 2015 yılında %4,2 artarak 5,6 milyar ABD Doları olarak gerçekleşmiştir. 2016 yılında 5,04 milyar ABD Doları olan turizm gideri, 2017 yılında %1,7 artarak 5,13 milyar ABD Doları olarak gerçekleşmiştir.

2018 yılında ise turizm giderine baktığımızda 2017 yılına oranla %4,7 azalarak 4,89 Milyar ABD Doları olarak gerçekleşmiştir.

2019 yılının ilk dokuz aylık döneminde ise; geçen yılın aynı dönemine oranla %14,2 oranında düşüş gerçekleşmiştir.

Tablo 12’de turizm giderimizin aylara ve yıllara göre dağılımı aktarılmıştır.

**Tablo 12. Türkiye Turizm Giderinin Aylara ve Yıllara Göre Dağılımı (Milyon \$)**

AYLAR	YILLAR						DEĞİŞİM ORANI				
	2014	2015	2016	2017	2018	2019	2015/2014	2016/2015	2017/2016	2018/2017	2019/2018
OCAK	394,4	410,8	481	275,2	363,2	346,2	4,2	17,1	-43	31,9	-4,7
ŞUBAT	493,4	430,7	531,4	277,4	342,8	335	-12,7	23,4	-48	23,6	-2,3
MART	478	441	525,2	303,2	373	385,5	-7,7	19,1	-42	23	3,4
<b>3 AYLIK TOPLAM</b>	<b>1.365,80</b>	<b>1.282,50</b>	<b>1.537,60</b>	<b>855,8</b>	<b>1.079,00</b>	<b>1.066,70</b>	<b>-6,1</b>	<b>19,9</b>	<b>-44</b>	<b>26,1</b>	<b>-1,1</b>
NİSAN	403,4	478,9	475,1	428,9	561,6	336,5	18,7	-0,8	-9,7	30,9	-40,1
MAYIS	481,3	554,9	555,1	499,3	519,8	319,8	15,3	0	-10	4,11	-38,5
HAZİRAN	518,1	509	479,5	458,2	568,8	426,2	-1,8	-5,8	-4,4	24,1	-25,1
<b>6 AYLIK TOPLAM</b>	<b>2.768,60</b>	<b>2.825,30</b>	<b>3.047,30</b>	<b>2.242,20</b>	<b>2.729,20</b>	<b>2.149,2</b>	<b>2,05</b>	<b>7,86</b>	<b>-26</b>	<b>21,7</b>	<b>-21,3</b>
TEMMUZ	426,4	496,7	436,8	557,5	428,9	450,4	16,5	-12,1	27,6	-23,1	5,0
AĞUSTOS	416	445,1	327,6	505,9	422,9	431,5	7	-26,4	54,4	-16,4	2,0
EYLÜL	335,7	402,8	367,4	497,4	357,5	349,1	20	-8,8	35,4	-28,1	-2,3
<b>9 AYLIK TOPLAM</b>	<b>3.946,70</b>	<b>4.169,90</b>	<b>4.179,10</b>	<b>3.803,00</b>	<b>3.938,50</b>	<b>3.380,2</b>	<b>5,66</b>	<b>0,22</b>	<b>-9</b>	<b>3,56</b>	<b>-14,2</b>
EKİM	587,9	551,7	313,3	462,6	328,4		-6,2	-43,2	47,7	-29,0	
KASIM	456,7	481	272	417,3	302,1		5,3	-43,5	53,4	-27,6	
ARALIK	479,1	495,7	285,4	454,4	327,2		3,5	-42,4	59,2	-28,0	
<b>12 AYLIK TOPLAM</b>	<b>5 470,4</b>	<b>5 698,3</b>	<b>5 049,8</b>	<b>5 137,3</b>	<b>4 896,3</b>		<b>4,2</b>	<b>-11,4</b>	<b>1,7</b>	<b>-4,7</b>	

Kaynak: T.C. Kültür ve Turizm Bakanlığı Yatırım ve İşletmeler Genel Müdürlüğü 2019 – Kasım Bülteni

\*Çeyrek dönemlerde açıklanmaktadır. (2019 Ocak – Eylül Dönemi)



# Toplantı Keyfi. Kaçmayın.



Aktarmasız Türkiye  
içinde 12 farklı şehre

**69<sup>99</sup>\***, TL'den  
başlayan fiyatlarla



SunExpress Güneş Ekspres Havacılık A.Ş., Yeniözü Mah. Neğiz Sok. No: 84 PK, TR-07230 Muratpaşa, Antalya  
SunExpress Deutschland GmbH, Gateway Gardens, De-Saint-Exupéry-Strasse 10, D-60549 Frankfurt am Main  
www.sunexpress.com | 444 0 797 (0,09 TL/dak.)  
\* Tek yön, tüm vergi ve harçlar dahildir.

İş görüşmenize giden en hızlı yol.

**30** years  
**SunExpress**